

SFE, SFEX, SFECM – LA FOURNAISE

FOURNAISES ÉLECTRIQUES À CONTRÔLES ÉLECTRONIQUES ET À MODULATION



LA FOURNAISE

LE « TOUT INCLUS » DES FOURNAISES

Stelpro innove constamment pour continuer de vous offrir des fournaises électriques à la hauteur de vos attentes. Les produits de notre gamme La fournaise demeurent les seuls sur le marché équipés d'une sonde de température intégrée, ce qui facilite grandement leur installation. Dites adieu aux écarts de température indésirables grâce aux contrôles électroniques de pointe. Par ailleurs, un tout nouveau modèle, le SFEX, vient de s'ajouter à notre gamme. Doté d'un moteur ECM, il répond à toutes les exigences en matière de performance et entraîne des économies d'énergie supplémentaires. Il vous suffit donc de choisir l'appareil qui convient le mieux à vos besoins !

■ NOUVELLE PROGRAMMATION DE LA CARTE ÉLECTRONIQUE

COMPATIBLE AVEC L'INSTALLATION D'UNE THERMOPOMPE

■ SONDE DE TEMPÉRATURE INTÉGRÉE

MAINTIEN UN MINIMUM D'AIR CHAUD EN TOUT TEMPS

■ CONTRÔLES ÉLECTRONIQUES DE POINTE

MODE ÉCO ENTRAÎNANT DES ÉCONOMIES SUPPLÉMENTAIRES

■ MOTEUR ECM

ASSURANT ÉCONOMIES, DÉBIT D'AIR CONSTANT ET EFFICACITÉ ACCRUE (MODÈLE SFECM)

■ MOTEUR 1 HP OFFERT

À PARTIR DE 20 KW

■ PANNEAUX PRÉ-PERCÉS

POUR UNE INSTALLATION ET UN RACCORDEMENT SIMPLIFIÉS

FINITION

- peinture en poudre (charbon)

FABRICATION

- boîtier robuste en acier galvanisé
- accès facile à la carte électronique pour ajuster les différents potentiomètres
- emplacement pour filtre de 20 po x 20 po x 1 po (filtre non compris)
- circuits composés uniquement de relais fiables
- deux protections thermiques à réenclenchement manuel

ÉLÉMENTS

- modulateurs pour un confort accru et encadrés séparément pour un remplacement facile et rapide

MOTEUR

- moteur du ventilateur scellé et lubrifié à vie
- ECM – moteur à vitesses prédéterminées (modèle SFEX)
- ECM – moteur à vitesses variables (modèle SFECM)

CONTRÔLE

- carte électronique permettant de compenser lorsque la thermopompe est en mode dégivrage
- utilisation facile des différents modes
- sélecteur « ventilation continue » (basse ou haute vitesse)
- sélecteur « chauffage continu » (min ou max)
- système de raccordement simplifié
- relais mécaniques pour un entretien facile et abordable

INSTALLATION

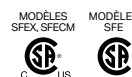
- trois types d'installation possibles : verticale ascendante, verticale descendante ou horizontale
- installation directe contre les murs (dégagement zéro)
- possibilité d'alimentation à 3 connecteurs

GARANTIE

- cinq ans

°STELPRO

Stelpro se réserve le droit de modifier en tout temps la description, la fabrication ou le prix de ses appareils. **Aucun retour ne sera accepté pour les commandes de produits aux couleurs optionnelles.** Pour obtenir l'information et les prix les plus à jour concernant les produits, veuillez consulter le site www.stelpro.com.



SPÉCIFICATIONS TECHNIQUES

PRODUIT	PUISSANCE ET TENSION		AMPÉRAGE	PUISSANCE DU MOTEUR	POIDS		PRIX
CODE	KILOWATTS	VOLTS	AMPÈRES	HP	KG	LB	
SÉRIE SFE (Modèles offerts seulement au Québec)							
SFE1021	10/7,5	240/208	44/38	1/3	45	100	1 733,00
SFE1521	15/11,2	240/208	65/56	1/3	45	100	1 818,00
SFE1821	17,5/13,2	240/208	75/66	1/3	45	100	1 854,00
SFE2021	20/15	240/208	85/74	1/3	45	100	1 854,00
SFE2321	22,5/16,9	240/208	96/84	1/3	45	100	1 937,00
SFE2721	27,5/20,7	240/208	119/104	1	48	105	2 547,00
SFE3021	30/22,5	240/208	130/113	1	48	105	2 617,00
SFE20211HP	20/15	240/208	88/77	1	48	105	2 188,00
SFE23211HP	22,5/16,9	240/208	99/87	1	48	105	2 268,00
SÉRIE SFEX							
SFEX1021	10/7,5	240/208	44/38	1/3	45	100	2 198,00
SFEX1521	15/11,2	240/208	65/56	1/3	45	100	2 272,00
SFEX1821	17,5/13,2	240/208	75/66	1/3	45	100	2 321,00
SFEX2021	20/15	240/208	85/74	1/3	45	100	2 334,00
SFEX2321	22,5/16,9	240/208	96/84	1/3	45	100	2 415,00
SFEX2721	27,5/20,7	240/208	119/104	1	52	115	2 882,00
SFEX3021	30/22,5	240/208	130/113	1	52	115	2 945,00
SFEX20211HP	20/15	240/208	88/77	1	52	115	2 666,00
SFEX23211HP	22,5/16,9	240/208	99/87	1	52	115	2 747,00
SÉRIE SFECM							
SFECM1021	10/7,5	240/208	44/38	1/2	45	100	2 588,00
SFECM1521	15/11,2	240/208	65/56	1/2	45	100	2 747,00
SFECM1821	17,5/13,2	240/208	75/66	1/2	45	100	2 813,00
SFECM2021	20/15	240/208	85/74	1/2	45	100	2 847,00
SFECM2321	22,5/16,9	240/208	96/84	1/2	45	100	3 004,00
SFECM2721	27,5/20,7	240/208	119/104	1	48	105	3 617,00
SFECM3021	30/22,5	240/208	130/113	1	48	105	3 717,00
SFECM20211HP	20/15	240/208	88/77	1	48	105	3 356,00
SFECM23211HP	22,5/16,9	240/208	99/87	1	48	105	3 516,00

Voir le guide de l'utilisateur pour toutes les données techniques

ACCESSOIRES

PRODUIT	DESCRIPTION	PRIX
FSB2	adaptateur de fournaise SFE pour débit descendant	184,00
SCOND	bornier neutre pour troisième conducteur	57,00

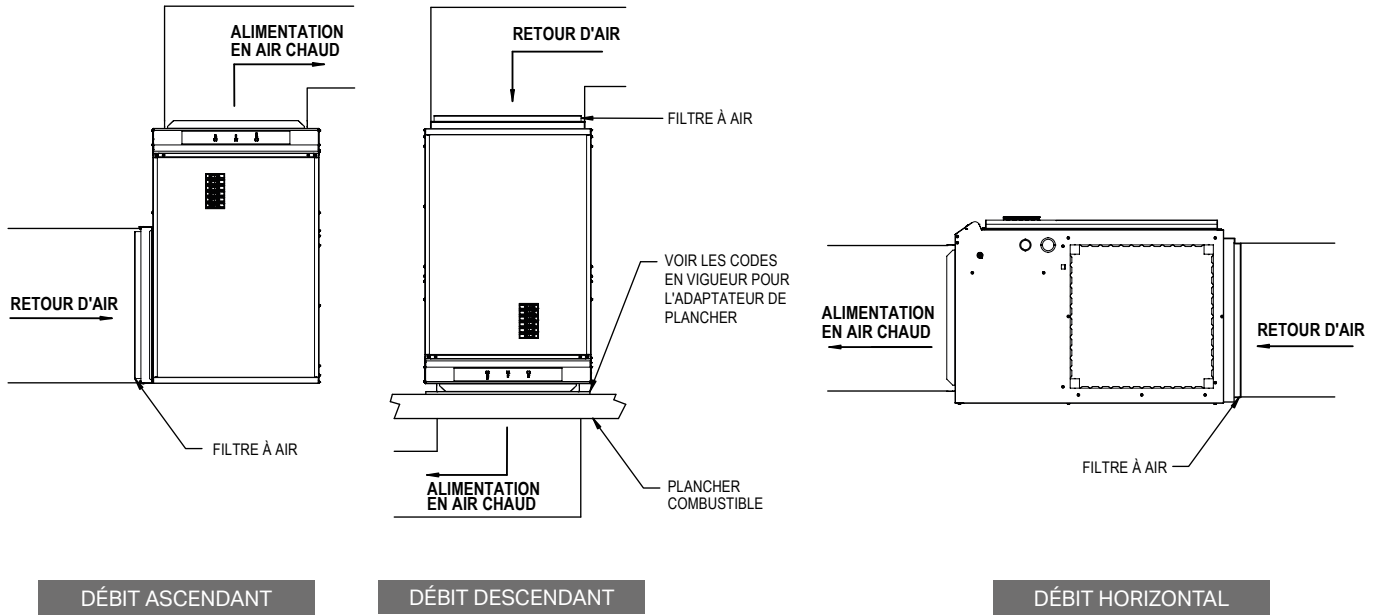
SÉRIE SFECM

MOTEUR ECM – MOTEUR À COMMUTATION ÉLECTRONIQUE

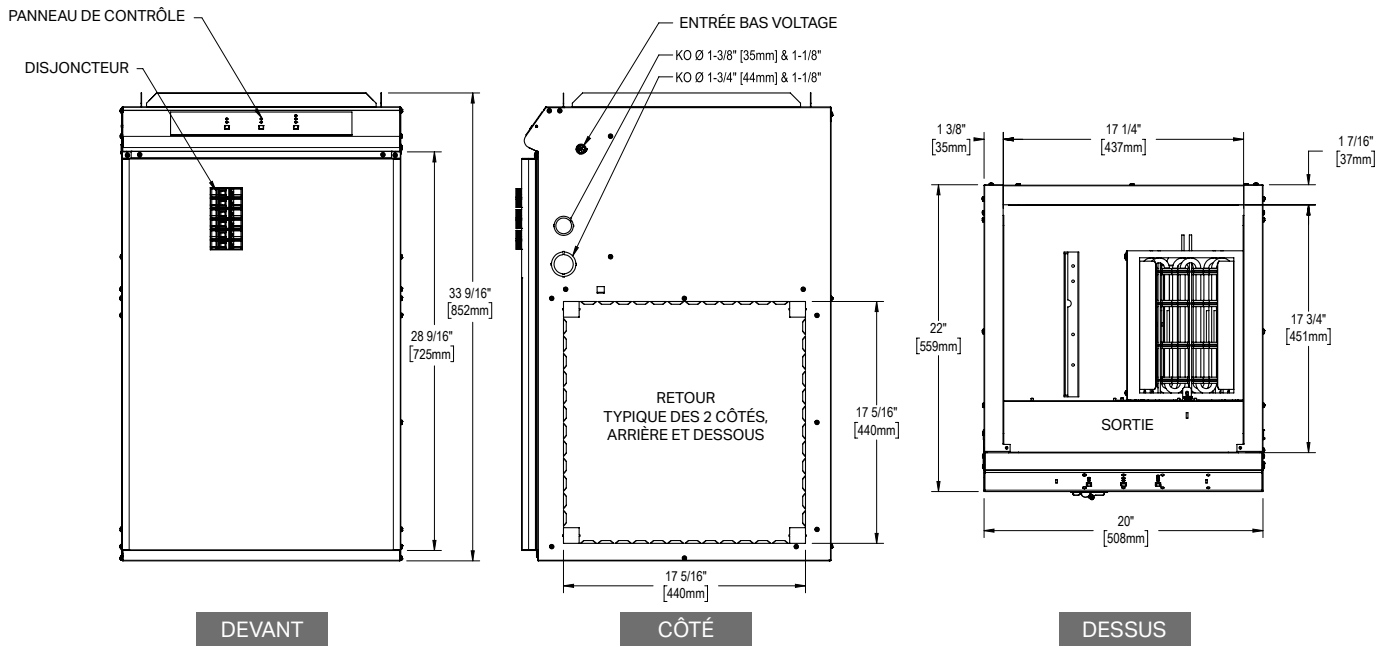
CONFORT, EFFICACITÉ, FIABILITÉ ET SÉCURITÉ : VOILÀ LES PRINCIPAUX AVANTAGES DU MOTEUR ECM

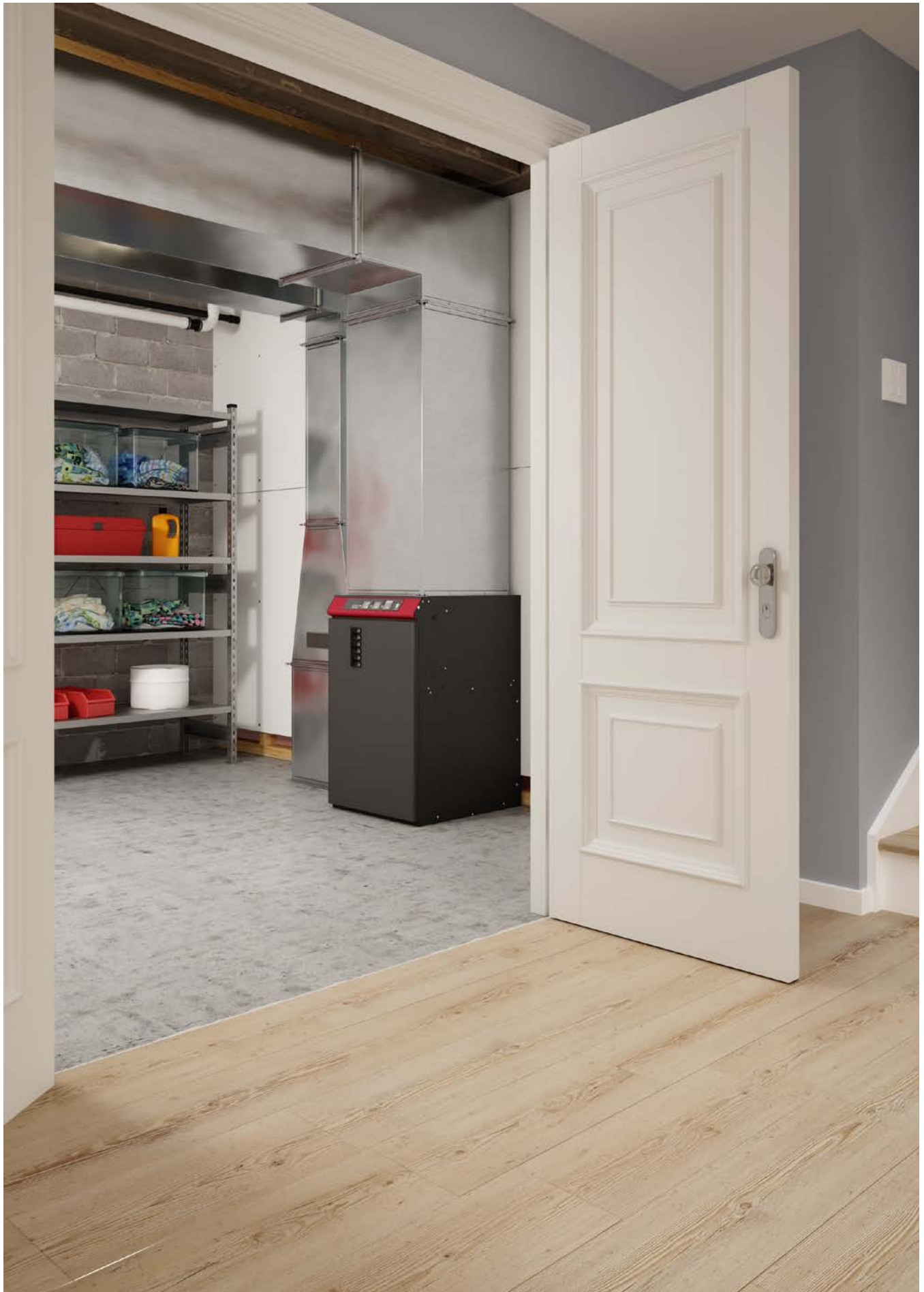
CONFORT	EFFICACITÉ	FIABILITÉ	SÉCURITÉ
L'ajout d'un moteur à vitesses variables permet une augmentation du niveau de confort, qui ne peut être atteint de façon efficace par une autre méthode. Cela permet également de sélectionner la basse vitesse de recirculation au débit désiré.	Son design et sa conception combinant l'électronique à un moteur BLDC (moteur sans brosse à aimant permanent) en font le moteur le plus efficace sur le marché pour les appareils CVAC. Ce rendement peut même atteindre jusqu'à deux fois plus d'efficacité qu'un moteur PSC.	Tous ses circuits électroniques sont protégés contre la condensation. Son design, sa conception et ses matériaux, comme l'élastomère de silicone, en font un moteur des plus fiables.	Une protection MOVs (metal oxide varistors) protège le système électronique contre les surtensions causées par la foudre.

INSTALLATION



DESSINS TECHNIQUES





Stelpro se réserve le droit de modifier en tout temps la description, la fabrication ou le prix de ses appareils. **Aucun retour ne sera accepté pour les commandes de produits** aux couleurs optionnelles. Pour obtenir l'information et les prix les plus à jour concernant les produits, veuillez consulter le site www.stelpro.com.